



FROSTI® **NEU**
FROSTSICHERE AUSSENARMATUREN

// Trinkwasserversorgung im Außenbereich sicherstellen:
ganzjährig frostsicher und hygienisch unbedenklich


KEMPER
FORTSCHRITT MACHEN

FROSTI® **NEU**

Weiterentwicklung hebt ausgereifte Technik auf neues Level

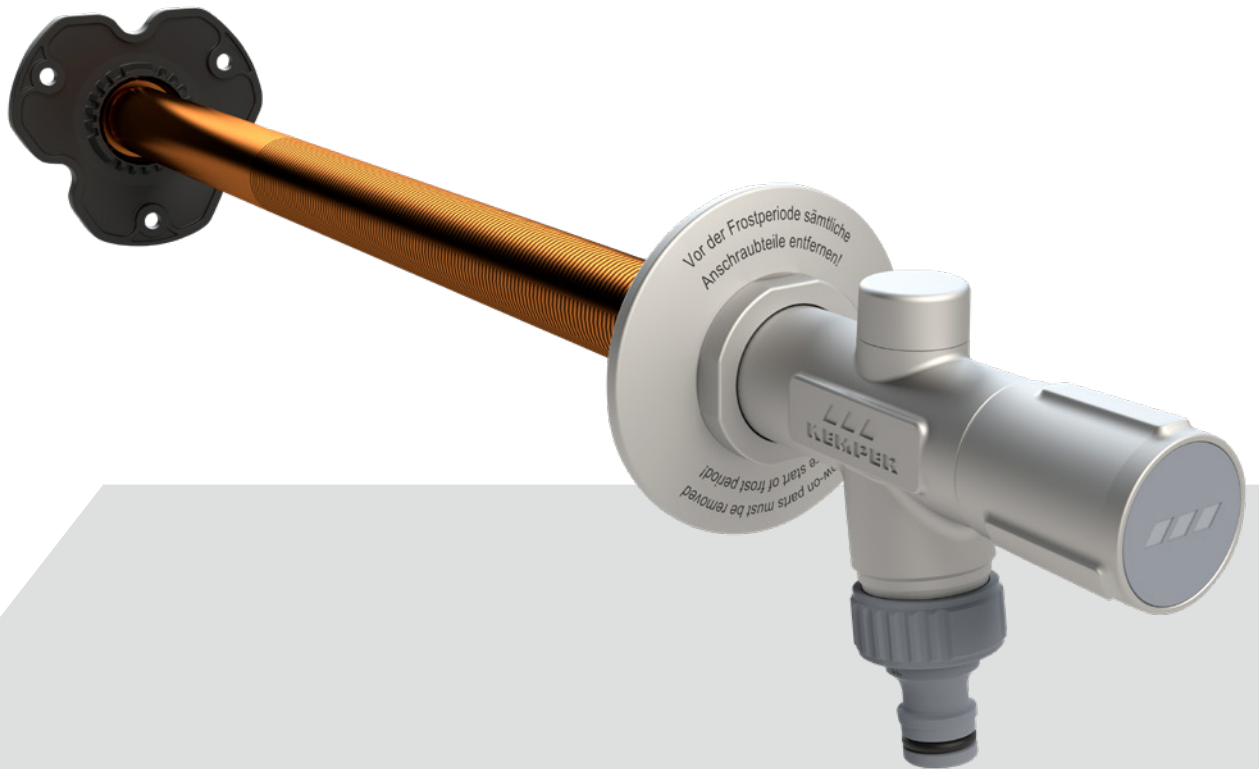
Verlässlicher Dauerbrenner

Aus kaum einem Garten oder Außenbereich von Gebäuden ist sie mehr wegzudenken: KEMPER FROSTI®, die robuste, langlebige Außenzapfstelle mit besonderem Augenmerk auf Frostsicherheit und hygienische Sicherheit. FROSTI® ist mit Rückflussverhinderer und Rohrbelüfter ausgestattet und entleert sich nach jedem Absperrvorgang automatisch. Im frostgefährdeten Bereich bleiben daher keine Restwassermengen zurück. Wasserschäden durch Einfrieren der Armatur werden vermieden. Die vollständige Entleerung beugt zudem der Verkeimung durch stagnierendes Wasser vor – die Trinkwasserhygiene wird aufrechterhalten.

Die Herausforderung

Ist es möglich, ein ausgereiftes Produkt mit neuen, sinnvollen Features auszustatten? Diese Frage hat KEMPER mit erfahrenen Fachhandwerkern diskutiert. Mit denen, die auch von widrigen Einbausituationen, kritischen Endverbrauchern, unsachgemäßem Umgang und unerwünschtem Zugriff durch Dritte berichten können.





DAS ERGEBNIS

Aus den gewonnenen Erkenntnissen hat KEMPER zahlreiche problemlösende Features entwickelt. Das ist die neue FROSTI®:

Neue Funktionen

Neue Montagevorteile

Bewährter Rotguss

Die neuen Vorteile in Funktion und Montage

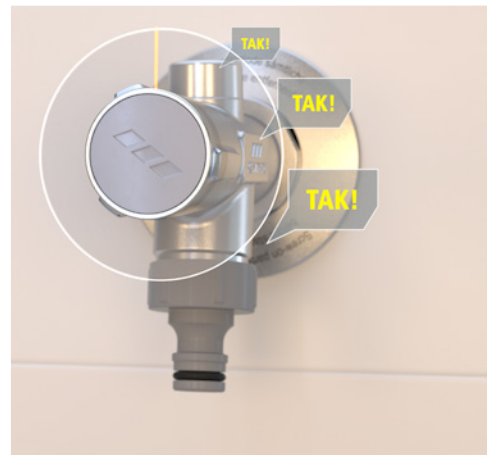
// Neuer Bediengriff mit Überdrehenschutz und einheitlichem, elegantem Design

KEMPER hat den Bediengriff sowie den abschließbaren Bediengriff mit einem herausragenden Funktionsvorteil ausgestattet: Der integrierte Überdrehenschutz beugt einer Beschädigung der Armatur durch übermäßig starkes Schließen vor.

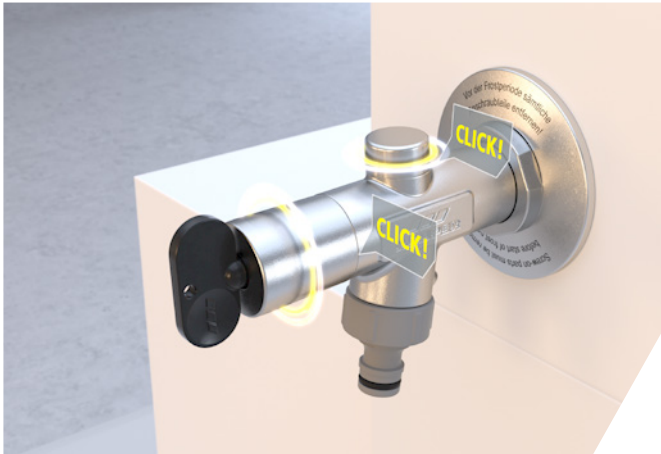
Darüber hinaus zeichnen sich die beiden Bediengriff-Varianten sowie das Steckschlüsseloberteil durch ein einheitliches, harmonisches Design aus. Die Armatur fügt sich optisch ansprechend in die Fassade ein.



Beim Schließen der Armatur wird der Bediengriff bis zum Erreichen des normalen Schließpunkts gedreht.



Ein Überdrehen über den Schließpunkt hinaus wird durch den Überdrehenschutz in der Griffmechanik verhindert. Die Bauteile werden somit vor Beschädigung durch übermäßig starkes Schließen geschützt.

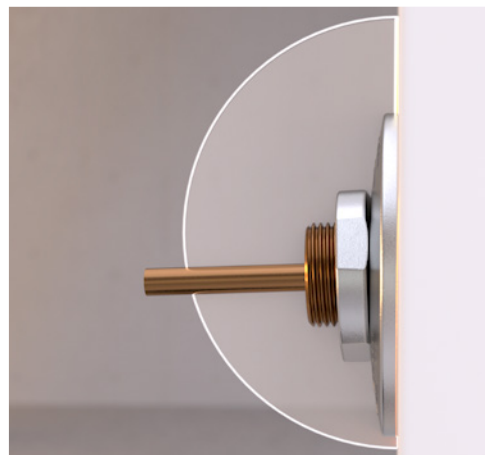
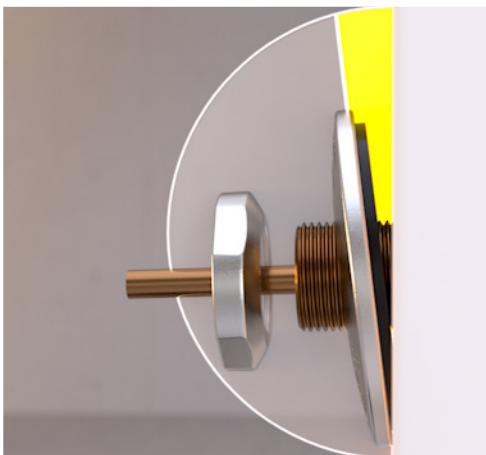


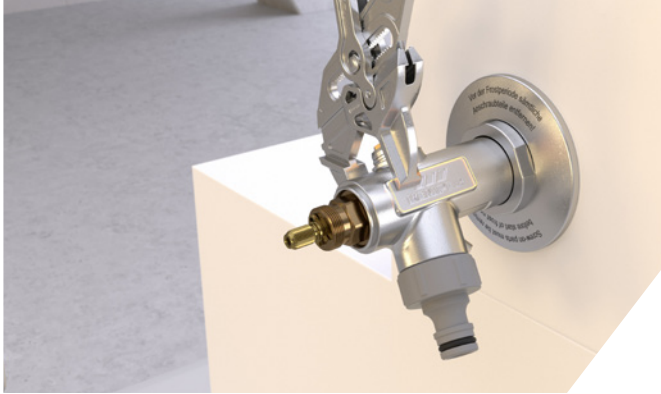
// Diebstahlschutz

Die Funktionsbelüfterkappe und das Steckschlüsseloberteil sind nicht aufgeschraubt, sondern rasten fest in das Auslaufgehäuse ein. So ist für eine diebstahlgeschützte Verbindung gesorgt.

// Zweiteilige Wandscheibe

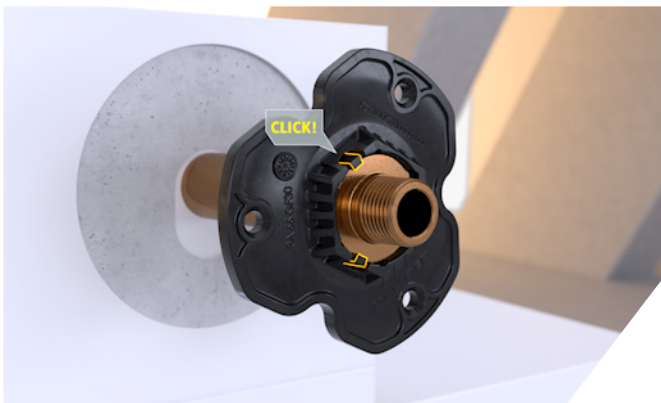
Die zweiteilige Wandscheibe gleicht flexibel auch den Winkel der Gefällebohrung aus und ermöglicht einen sauberen, wandbündigen Abschluss. Durch diesen Effekt bekommt die Armatur zusätzlich Halt. Die Fassade wird beim Anziehen des Auslaufgehäuses nicht beschädigt, ein Eindringen der Wärmedämmung wird vermieden.





// **Neue Montageflächen**

Die neu konzipierten Montageflächen am Auslaufgehäuse bieten dem Fachhandwerker optimale Einbauunterstützung und ermöglichen einen Einbau ohne Beschädigung der Oberfläche.



// **Optimierter Verdrehschutz**

Der neue Verdrehschutz rastet am Ventilsitz ein. Bereits bei der Rohbaumontage wird der Anschluss an die Trinkwasserleitung vor radialer und axialer Krafteinwirkung geschützt. Mittels einer integrierten Bohrhilfe wird das vorherige Anzeichnen der Löcher überflüssig.



// **Bis zu 45 l/min Auslaufleistung**

Endverbraucher profitieren von der unübertroffenen, neuen Auslaufleistung von 45 l/min bei 1 bar in DN 20 (40 l/min in DN 15).



// **Bewährter Rotguss**

Hygienisch, sicher, langlebig: Der korrosionsbeständige, bewährte Werkstoff Rotguss garantiert jahrelange Funktionssicherheit und kann bedenkenlos in der Trinkwasser-Installation eingesetzt werden.

// **Ersatzteilverfügbarkeit**

Zu allen Generationen der frostsicheren Außenarmatur FROSTI® stehen Ersatzteile auch weit über die gesetzliche Mindestfrist hinaus zur Verfügung.



Entdecken Sie die Vorteile auch im neuen FROSTI®-Funktionsvideo!



YouTube



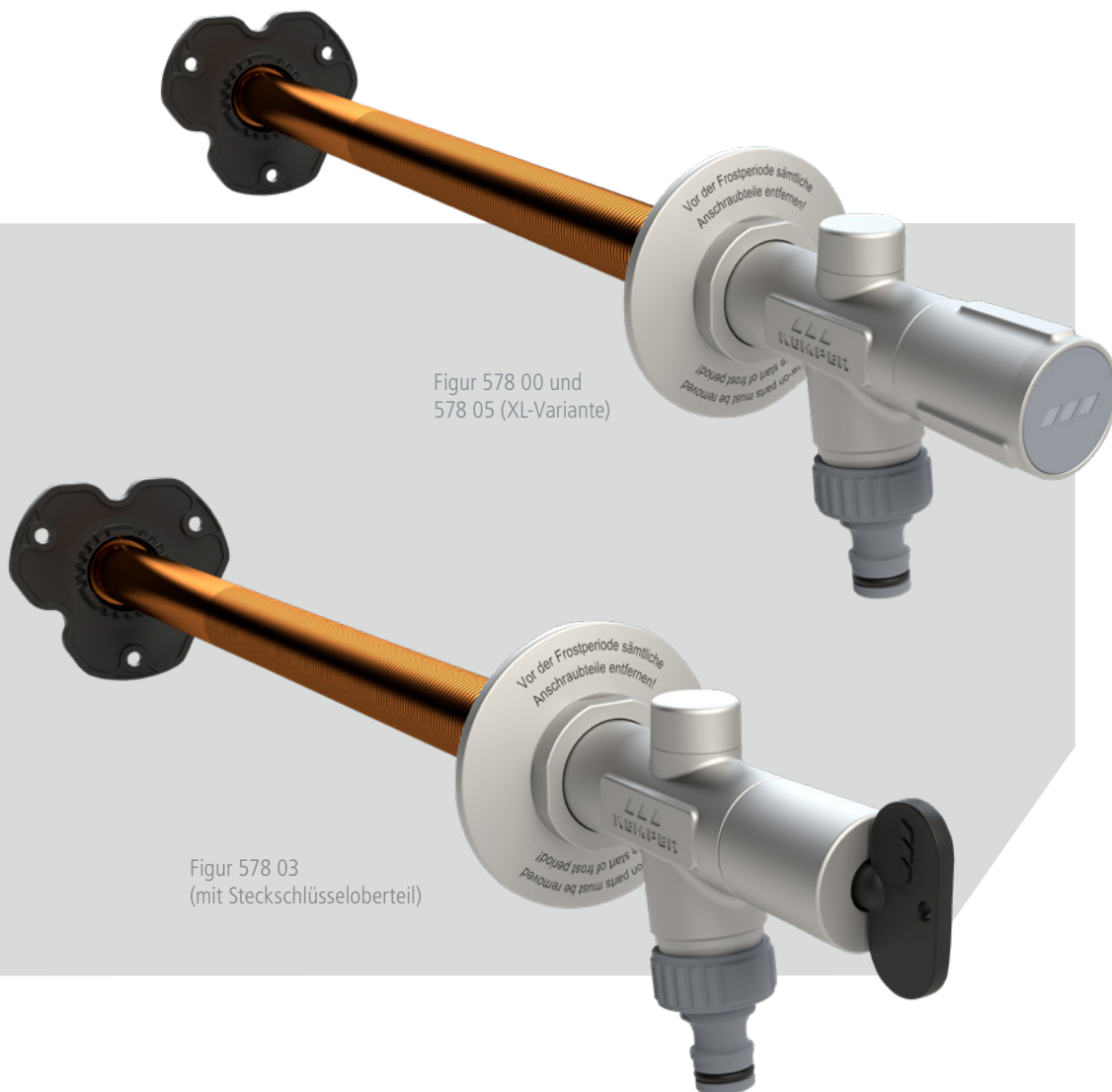
Produktvarianten

Für jeden Einsatzfall die passende Armatur

FROSTI® und FROSTI®-XL

Für den Einbau bereits im Rohbau

Der Bausatz ermöglicht die Montage der Armatur bereits in der Rohbauphase. Das Auslaufgehäuse wird nach Fertigstellung der Außenwand montiert. Mit nur einer Baulänge können Einbautiefen von bis zu 415 mm (XL-Variante bis zu 530 mm) realisiert werden. Zusätzlich kann mit der Verlängerung ein Wärmedämmverbundsystem überbrückt werden.



FROSTI® vormontierte Ausführung

Für den Einbau bei fertiggestellter Fassade

Die werkseitig vormontierte Armatur mit Gesamtaußendurchmesser von nur 27 mm und verschiebbarer Wandscheibe ermöglicht eine schnelle und einfache Montage bei bereits fertiggestellter Außenwand.

- // für Wandstärken ab 150 mm, bauseits beliebig verlängerbar
- // mit universellem Anschluss R 1/2", passend für jedes Installationssystem



Figur 579 02

INFO

Funktionsweise

- // Mit nur zwei Umdrehungen ist FROSTI® voll geöffnet und die maximale Auslaufleistung wird erreicht.
- // Die Armatur entleert sich vollständig und automatisch nach jedem Absperrvorgang. Ein Einfrieren der Armatur wird verhindert, Wasserschäden werden vermieden.
- // Da keine stagnierenden Restwassermengen zurückbleiben, entsteht keine Verkeimung.

Übersicht Bestellnummern

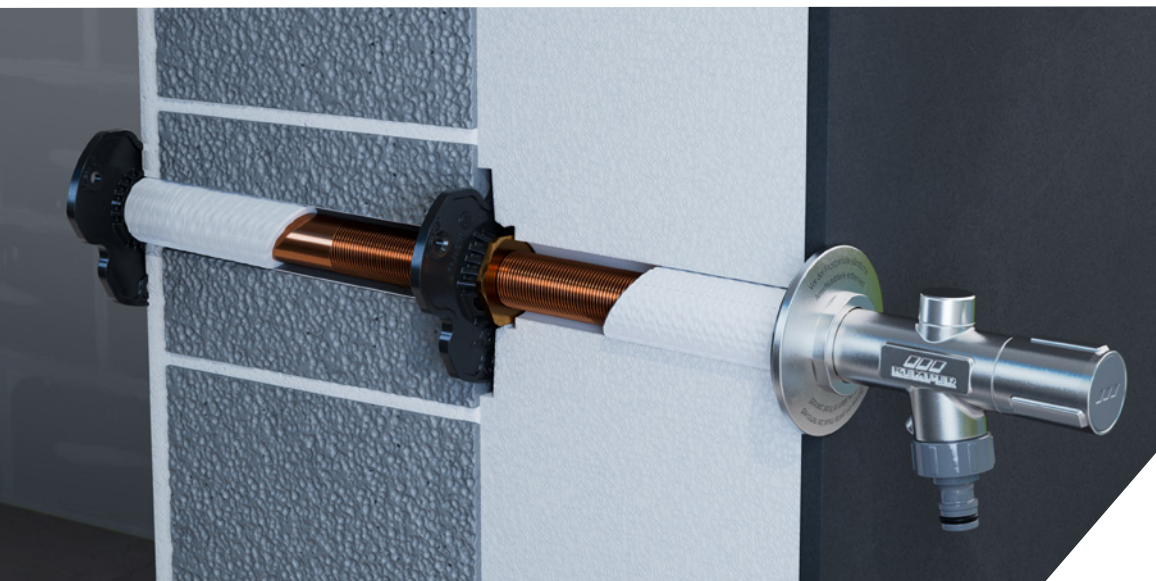
Bestellnr.	Produktbezeichnung	Nennweite
5780001500 5780002000	FROSTI® Frostsichere Außenarmatur, mit Bediengriff, Bausatzausführung	DN 15 DN 20
5780301500 5780302000	FROSTI® Frostsichere Außenarmatur, mit Steckschlüssel, Bausatzausführung	DN 15 DN 20
5780501500 5780502000	FROSTI®-XL Frostsichere Außenarmatur, mit Bediengriff, XL-Bausatzausführung	DN 15 DN 20
5790201500	FROSTI® Frostsichere Außenarmatur, vormontierte Ausführung	DN 15

Zubehör

Für den optimalen Einbau

FROSTI®-Befestigungsset

Bei erhöhter mechanischer Belastung der Fassade, z. B. durch eine zweischalige Außenwand, sorgt das FROSTI®-Befestigungsset Bestellnr. 5780000500 für eine optimierte Fixierung der Armatur im Mauerwerk. Gebrauchsspuren an Putz oder Fassade werden vermieden.





Abschließbarer Bediengriff

Schutz vor unerlaubter Wasserentnahme durch unbefugte Dritte – und noch viel mehr! Denn der abschließbare Bediengriff Bestellnr. 5780000300 (kompatibel für alle FROSTI®s seit 2009) wird dank einer Reihe neuer Features zum unverzichtbaren Zubehör der FROSTI® NEU!

Das elegante, schlanke Design reiht sich perfekt in die neue Formsprache der Bediengriffe ein und bietet eine besonders komfortable Haptik. Der integrierte Überdrehenschutz beugt einer Beschädigung der Armatur durch übermäßig starkes Schließen vor. Montage und Demontage lassen sich jetzt zeitsparend in unter einer Minute und ohne separaten Demontageschlüssel durchführen. Optional mit gleichschließendem Zylinder bestellbar.



FROSTI®-Verlängerung

Mit der FROSTI®-Verlängerung Bestellnr. 5780000200 lassen sich die frostsicheren Außenarmaturen Figur 578 00, 578 03 und 578 05 stufenlos um 30 bis 250 mm an geänderte Bautiefen, z. B. im Zuge einer Gebäudesanierung mit neuer Außendämmung, anpassen.

Kompatibilität alt zu neu

Das Upgrade von alten Modellen (Fertigung seit 2009) mit dem neuen Überdrehenschutz lässt sich unkompliziert und mit geringem Aufwand realisieren: Der neue Bediengriff und der abschließbare Bediengriff können jederzeit nachgerüstet werden.

Für Modelle mit Fertigungsdatum 2006-2008 ist ein komplettes Umrüst-Set mit Auslaufgehäuse, Wandscheibe und neuem Bediengriff erhältlich.

Umweltschutz und Nachhaltigkeit

Unsere Verantwortung als Hersteller

Im Entwicklungsprozess der neuen FROSTI® wurde größter Wert darauf gelegt, die Produktion so nachhaltig und ressourcenschonend wie möglich zu gestalten. So wurde zum Beispiel weitestgehend auf Kunststoffteile verzichtet bzw. Wert auf den Einsatz von recyceltem Material gelegt.

Weitere Informationen zum Thema Nachhaltigkeit bei KEMPER unter www.kemper-group.com



